

# NIHÂVEND ŞARKI

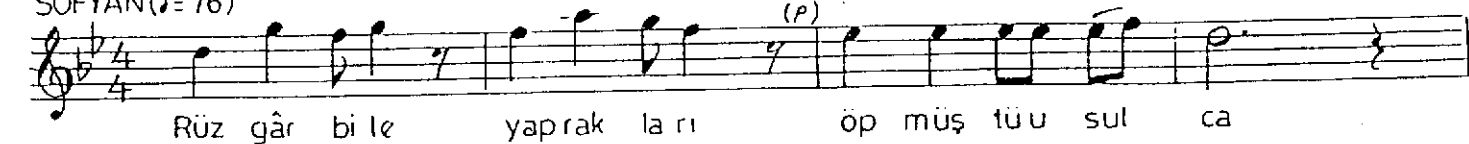
( Kardelen )

Değişmeli  
AKSAK (♩=126)

Mûrik: Zeki ATKOŞAR  
Söz : GURAY ATKOŞAR



SOFYÂN (♩=76)



NİHÂVEND ŞARKI (Kardelen) 'in devâmı

Mel tem le ri kış kandı ra rak es ti ya vaş ça

Vus lat günü gel - miş ( - - saz - - - - - )

o gü zel (aksak) mevsimi öz ler (.. saz ..)

Kal kıp dave dâ et ti kı şa uy kulu göz ler ( - - saz . . )

Kal kıp dave dâ et ti kı şa uy kulu göz ler (SON)

KARDELEN

Hülyalı bakışlarla süzülmüştü ufuktan  
Toprakta yeşermiştü ılık büsesi nurdan

Gülmüştü yüzü kardelen'in, baktı sevinçle  
Bir nazlı gelin sanki, eğilmiştü hafifçe

Rüzgâr bile yaprakları öpmüştü usulca  
Meltemleri kışkandırarak esti yavaşça

Vuslat günü gelmiş o güzel mevsimi özler  
Kalkıp da vedâ etti kışa uykulu gözler

Vezin: - - - / - - - / - - - / - - -

mef'ülü/ mef'ailü / mef'ailü / fe'ülün